

Brugerinterface

Alle enkeltdele af brugerinterfacet (med undtagelse af fillisten) kan slås til og fra under Opsætning - Indstillinger - Layout.

1. Menuinien

Under **Fil** finder du filrelaterede kommandoer som *Pak filer* og *Associer*. Under **Marker** kan du vælge filer og mapper. Under **Kommandoer** kan du f.eks. starte en DOS session, finde filer, eller forbinde dig til ftp servere (internet). Under **Vis** kan du ændre indstillinger for det aktuelle fil vindue, som f.eks. sortering eller hvilke filtyper, der skal vises. Menupunktet **Opsætning** lader dig ændre på indstillingerne i Windows Commander og gemme vinduets position.

Menuen **Start** er konfigurerbar. Du kan indsætte interne eller eksterne kommandoer og programmer kan startes med markerede filer som parametre.

2. Knappanelet

Det konfigurerbare knappanel har fem funktioner: Start af eksterne programmer, Genveje til interne kommandoer, Vælg mapper (cd drev:\mappe), Åbn FTP forbindelse (**ftpopen_ftp_server**) samt skift til andre knapper. Hvis du højreklikker på en knap, kan du ændre eller slette den. Ønsker du at ændre eller slette flere knapper på en gang, kan du gøre det i menuen **Opsætning - Ændre knappanel**. Du kan tilføje knapper til panelet med "Træk & Slip", hvor du holder

SHIFT tasten nede. Holder du ikke **SHIFT** nede, indlæses den fil, du slipper i det program, som knappen repræsenterer.

3. FTP linien

Denne linie vises kun, når du er forbundet til en eller flere **ftp** servere på internettet. Her kan du ændre filoverførselstilstanden (Binær, Tekst eller Automatisk) og afbryde den aktuelle forbindelse. Hvis du dobbeltklikker på historikken (til højre) åbnes listen i et separat vindue. En **ftp** forbindelse kan etableres via menuen **Kommander**, eller med **ftp** eller **url** knapperne i knappanelet. Du kan også oprette en knap i knappanelet med `cd ftp://ftp.server.com/`

4. Drev-knapper

Drev-knapperne lader dig vælge drevet i det aktive vindue. De er ikke vist som standard. Drevene vises som bogstaver, ftp forbindelser som tal, og netværkssteder (andre computere) som "backslash". I 32 bit af Windows Commander åbner et højre klik på et drev en menu, der indeholder kommandoer som **format**. Du kan have 1 sæt drev-knapper pr. vindue, eller blot ert enkelt sæt for det aktive vindue.

5. Drev-valgboksen

Hvis du klikker på pilen eller trykker **ALT-F1/ALT-F2**, åbnes der en liste med de aktive drev. Drevene kan vælges med piltasterne, drevbogstavet eller med musen.

6. Fri og total diskplads

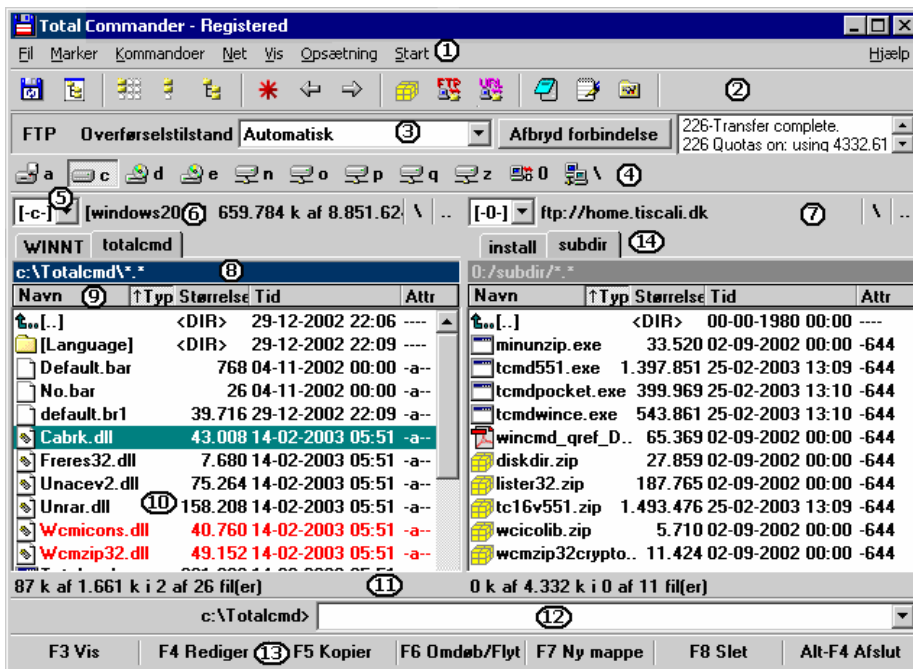
Disknavnet vises i firkantede parenteser. Umiddelbart til højre for navnet vises den totale og den fri diskplads (i kilobytes = 1024 bytes).

7. Vælg rod- eller overmappe

Den venstre knap skifter til drevets rodmappe og den højre knap skifter til overmappen (et niveau op).

8. Aktuell mappe

Navnet på den aktuelle mappe vises umiddelbart over filvinduet. Hvis filvinduet viser indholdet af en pakket fil, vises dennes filnavn, ligesom alle undermapper i filen også vises her. Efter mappens navn vises filteret (*. * for alle filer, *.txt *.wri for tekst). Ved en ftp forbindelse, vises navnet på ftp serveren i dette felt.



9. Tabulatorlinien

Tabulatorlinien har to formål: Den giver dig mulighed for at ændre størrelsen på de enkelte kolonner (træk) og den giver mulighed for at sortere filerne efter navn, type, størrelse og tid (klik - 2 klik sorterer i omvendt orden). Vælg 'gem position' for at gemme kolonnestørrelserne.

10. Filvindue

Hvis **Fuld visning** er valgt i menuen **Vis** vises filnavne, størrelser, dato og tid for sidste ændring samt filattributter i dette vindue. Alternativt (ved **Kort visning**) kan du nøjes med filnavnene (i kolonner). Markerede filer vises som standard i røde. Den aktuelle fil er omkranset af en tynd linie eller en bjælke som på billedet. Farver m.v. vælges i **Opsætning-Indstillinger-Farver**.

Filer kan vælges ved at klikke på dem med højre museknap (konfigurerbart), eller ved at markere dem ved hjælp af piltasterne og trykke på **Insert**.

Specifikke filer kan vælges/fravælges med **Grå+** eller **Grå-** på det numeriske tastatur. Alle/Ingen filer vælges ved at trykke på henholdsvis **CTRL-Grå+** og **CTRL-Grå-**. **Grå*** inverterer valget (vælger det modsatte), **Grå/** genskaber det sidste valg, **ALT-Grå+** vælger alle filer af samme type. Et (længere) højreklik på en fil åbner egenskaber dialog boksen.

11. Statuslinie

Under filvinduene, vises hvor meget diskplads, der bruges af de valgte filer samt ALLE filer i mappen. Antallet af markerede og det samlede antal filer vises også. Filer i

undermapper regnes ikke med. I kort visning vises det aktuelle fil navn med størrelse, dato og attributer i dette felt, hvis ingen filer er valgt.

12. Kommandolinie

Du kan starte DOS og Windows programmer her ved at skrive filnavnet og trykke **ENTER**. **SHIFT-ENTER** lader DOS vinduet stå åbent efter programmet er afsluttet. Tidligere kommandoer gemmes i en liste. Denne liste åbnes ved at trykke **CTRL-Pil ned**. Hold **CTRL** tasten nede og vælg med pil tasterne. Når den rigtige kommandolinie er fundet slippes **CTRL** tasten og kan editeres med piltasterne. Filerne **_default.pif**, **dosprmt.pif** og **noclose.pif** kan ændres med en **pif** editor, så DOS programmer startes i et vindue eller fuld skærm. I Windows 95/98/ME/NT4/2000/XP ændrer man dem ved at trykke **ALT-ENTER**. Hvis selve kommandolinien som standard er skjult, vil den vises, når man taster et bogstav.

Med **CTRL-ENTER** kan du kopiere filnavnet under markøren fra filvinduet til kommandolinien. Hvis du også holder **SHIFT** tasten nede, kopierer du stien sammen med filnavnet. Med **Ctrl-P** kan du kopiere den aktuelle sti til kommandolinien.

13. Funktionstastoversigt

Ved at trykke på en af disse knapper eller ved at trykke på funktionstasterne **F1** til **F8** og **ALT-F4** kan du aktivere den angivne funktion. **F3**, **F4** og **F8** kan også benyttes med "Træk og Slip". Se den anden side for en oversigt over genvejstaster.

14. Fanebladene (vises ikke som standard)

Med **Ctrl+T** eller **Ctrl+pil op** kan du åbne en mappe i et nyt faneblad. På denne måde kan du hurtigt skifte mellem forskellige mapper. En højrekliksmenu giver dig mulighed for at konfigurere fanebladene; herunder at låse dem og lukke dem.

Arbejde med arkiver (ZIP, ARJ, LZH, etc.)

Hvad er arkiver? Arkiver (pakkefiler) er normale filer med filtyperne **.ZIP**, **.ARJ**, **.LZH**, m.fl. (også selvudpakkende **EXE**), der i Windows Commander vises med et lille "pakke-ikon". Sådanne filer indeholder filer i komprimeret form, og optager således mindre plads end i ukomprimeret tilstand.

Windows Commander kan arbejde med pakkede filer som om de var mapper. Dette betyder, at du kan **dobbeltklikke** (eller trykke **ENTER**) på et arkiv, hvorefter Windows Commander vil vise indholdet. Pakning og udpakning gøres med **F5** (kopier) og **F6** (flyt). Indholdet af filer kan vises direkte med **F3**. Pakkeprogram til **ZIP** og udpakkeren til **ZIP**, **ARJ**, **LZH**, **TAR**, **GZ**, **CAB**, **RAR** og **ACE** er indbygget.

FTP klient

Den indbyggede FTP klient giver dig mulighed for at downloade filer fra internettet. For at oprette forbindelse til en FTP server, kan bruge URL knappen og bare indtaste servernavnet, som f.eks. *ftp.cdrom.com*. Windows Commander vil så automatisk oprette forbindelse til serveren og vise indholdet på denne som et normalt drev. Du kan så downloade filer fra serveren på samme måde som du kopierer filer. For at genoptage en download, der blev afbrudt af en eller anden grund, skal du blot downloade filen igen til den samme mappe. Når du afbryder forbindelsen, kan du vælge at gemme den i en liste, du har adgang til via FTP knappen.

For at få forbindelse til en server der kræver brugernavn og adgangskode (f.eks. en hjemmeside hos din udbyder), kan du enten bruge URL knappen med adressen brugernavn@ftp.server.dk, eller oprette en ny forbindelse via FTP knappen. Hvis du ikke gemmer din adgangskode, vil du blive bedt om at angive den hver gang du får forbindelse til serveren.

Den indbyggede filfremviser (lister)

Den indbyggede filfremviser giver dig mulighed for at se indholdet af filer i tekst, binært, hex, unicode, html, bitmap og multimedia format. Kun en lille del af filen bevares i hukommelsen, resten indlæses automatisk når du gennemser filen. Startes fremviseren op med flere filer (standard for **F3**), kan du bruge **n** for næste fil og **p** for forrige. Du kan bruge piltasterne og **Home**, **End**, **PgUp** og **PgDn** til at gå frem og tilbage i teksten. Med **F7** kan du søge efter bestemte ord, **F5** fortsætter.

Genvejstaster

F1	Hjælp	NUM + / NUM -	Udvid valg / Begræns valg
F2, CTRL-R	Genindlæs filliste i vindue	NUM * / NUM /	Modsat valg (Inverter) / Genskab valg
F3	Vis filer	CTRL-NUM+ / NUM -	Vælg/fravælg alle
F4 / Shift-F4	Rediger fil / Opret ny tekstfil	ALT-NUM+ / NUM -	Vælg/fravælg filer af samme type
F5	Kopier filer	CTRL-PgUp, Backspace	Skift til forrige mappe (cd ..)
F6	Omdøb eller flyt filer	CTRL-PgDn	Åbn mappe/arkiv (også .EXE)
F7	Ny mappe	CTRL- ← or →	Åbn mappe i andet vindue
F8, Delete	Slet filer	CTRL- ↓	Tidligere kommandolinier
F9	Aktiver menu	CTRL- ↑	Nyt faneblad med mappe under markør
F10	Aktiver venstre menu	CTRL-SHIFT- ↑	Nyt faneblad i modsatte panel
ALT-F1	Ændre venstre drev	CTRL-F1	Kort visning (kun filnavne)
ALT-F2	Ændre højre drev	CTRL-F2	Lang visning (al filinformation)
ALT-F3	Brug alternativt filfremviser	CTRL-SHIFT-F2	Kommentar visning (filnavn og kommentarer)
ALT-F4, ALT-X	Afslut	CTRL-F3	Sorter efter navn
ALT-F5	Pak filer	CTRL-F4	Sorter efter type
ALT-SHIFT-F5	Flyt filer til arkiv	CTRL-F5	Sorter efter tid
ALT-F7	Søg	CTRL-F6	Sorter efter størrelse
ALT-F8	Anvendte kommandoer	CTRL-F7	Usorteret
ALT-F9	Udpak specifikke filer	CTRL-F8	Vis mappe oversigt
ALT-SHIFT-F9	Test arkiver	CTRL-F9	Udskriv fil med associeret program
ALT-F10	Mappestruktur	CTRL-F10	Vis alle filer
SHIFT-F2	Sammenlign mapper	CTRL-F11	Vis kun programmer
SHIFT-F5	Kopier til samme mappe	CTRL-F12	Brugerdefineret fil-visning
SHIFT-F6	Omdøb filer i samme mappe	CTRL-SHIFT-F5	Opret genvej
SHIFT-F10	Vis "Højreklikks-menu"	TAB	Skift mellem højre og venstre filvindue
CTRL-A	Vælg alle	CTRL-TAB	Næste faneblad
CTRL-B	Vis alle filer i undermapper	Bogstav	Skrives på kommandolinie
CTRL-D	Mappemenu (konfigurerbar)	INSERT	Vælg fil eller mappe
CTRL-F	FTP: Forbind	MELLEMRUM	Vælg og beregn brugt plads (mappe)
CTRL-SHIFT-F	FTP: Afbryd	ENTER	Start program / kommandolinie
CTRL-M	Multiomdøb	SHIFT-ENTER	Efterlad vindue åbent efter program slut / ZIP filer: Start associeret program
CTRL-SHIFT-M	FTP: Overførselstilstand	ALT-ENTER	Vis egenskaber
CTRL-N	FTP: Ny forbindelse (URL)	ALT-SHIFT-ENTER	Beregn samlet størrelse af undermapper
CTRL-I	Skift til modsat vindue	CTRL-ENTER	Kopier filnavn til kommandolinie
CTRL-L	Beregn brugt plads	CTRL-SHIFT-ENTER	Fil og mappenavn til kommandolinie
CTRL-T	Åbn nyt faneblad	ALTGR-Bogstav(er) /	Hurtigsøgning efter filnavn (begyndende med angivne bogstav(er)) i aktuel mappe
CTRL-U	Byt vinduer	CTRL-ALT-Bogstav	Slet kommandolinie
CTRL-Q	Hurtigfremvisning	ESC	Minimér Total Commander
CTRL-Z	Rediger filkommentar	SHIFT-ESC	Tidligere / Næste åbnede mappe
CTRL-C (32 bit)	Kopier filer til klippebord	ALT- ← or →	Oversigt over åbnede mapper
CTRL-X (32 bit)	Flyt filer til klippebord	ALT- ↓	
CTRL-V (32 bit)	Indsæt fra klippebord i mappe		

Total Commander

Reference

Menuen

Fil

- *Ændre attributter:* Ændre fil attributter, tid og dato på valgte filer
- *Pak/Udpak filer:* Pak/Udpak specifikke filer (*.*). Brug **F5** inde fra arkivet for at udpakke valgte filer
- *Kontroller arkiv(er):* Kontroller valgte arkiver for fejl. Der gives ingen meddelelse hvis arkiver er OK
- *Sammenlign indhold:* Sammenligner de første 2 valgte filer eller 1 valgt fil i hvert vindue
- *Associer:* Associer en filtype med et program / tilføj punkter til højrekliksmenu
- *Egenskaber:* Vis Egenskabs dialogboks for valgte filer (samme som **ALT-ENTER**)
- *Beregn brugt plads:* Sammentæller pladsbehov for valgte filer og undermapper
- *Multi-omdøbning:* Giver mulighed for at omdøbe mange filer på en gang (**CTRL-T**)
- *Rediger filkommentar:* Rediger filkommentar gemt i .description eller files.bbs filen
- *Udskriv:* Undermenu til udskrivning af fillister eller indhold af valgt fil (med det associerede program)
- *Opdel/Saml:* Del en stor fil i flere dele, f.eks. for at lægge på disketter eller andre medier
- *Kodning/Dekodning:* Konverter binære filer til tekst (og tilbage) f.eks. til transmission
- *Dan/Kontroller CRC-checksumsfil:* Giver mulighed for at se om en fil er blevet ændret eller ej

Marker

- *Vælg grupper osv.:* Vælg/Fravælg specifikke filer (*,?) Flere samtidige; f.eks. *.txt *.*.doc
- *Sammenlign vinduer:* Vælg alle nye filer i begge filvinduer
- *Marker nyere, gem ens filer:* Som ovenfor bortset fra filer, der er ens i begge vinduer

Kommandoer

- *Mappestruktur:* Oversigt, der lader dig vælge mappe hurtigt. Kan udskrives på printer
- *Find filer:* Søg efter filnavne og efter tekst i filer (også i arkiver), find ens filer
- *Sæt disknavn:* Ændre disknavn (max. 11 karakterer)
- *System Information:* Information om hard- og software samt om netværksinstallation
- *Synkroniser mapper:* Sammenlign filer i to mapper (inkl. undermapper) og kopier nyere filer
- *Favoritmapper:* Vis konfigurerbar liste over ofte brugte mapper (**CTRL-D**)
- *Tilbage:* Gå til tidligere besøgte mappe (**ALT-venstre pil**) – Prøv også **ALT+pil ned!**
- *Start DOS-session:* Starter DOS kommandofortolker (defineret med shell= i config.sys)
- *Udvid visning (med undermapper):* Viser alle filer i undermapper i én lang liste
- *Vis skrivebord:* Vis Skrivebord, Denne Computer, Netværkssteder osv.
- *Baggrundsoverførsel:* Kopiering, Flytning, Upload og Download i baggrunden
- *Venstre <-> Højre/Højre=Venstre:* Byt vinduer/Vælg ens vindue (brug **CTRL-piltaster**)

Net

- *Netværkstilslutninger/Fjern netværksdrev:* Tilføj/Fjern drev på andre computere
- *Del/Ophør deling af mappe:* Tillad/Afvis adgang til dine drev fra andre computere
- *Vis administrative delinger:* Viser delinger som f.eks. C\$ (kræver administrator rettigheder)
- *FTP kommandoer:* Forbind til internetsted
- *Kabelforbindelse til anden PC:* Forbind til anden PC med parallelt overførselskabel

Vis

- *Kort/Lang/Filkommentarer/Mappeoversigt/Hurtig visning:* Vis kun filnavne / al fil information / filnavne og filkommentarer / mappeoversigt / hurtigfremvisning
- *Vertikal visning:* Vis filvinduer over hinanden. Nyttig hvis du har meget lange filnavne
- *Alle filer/Programmer/Maske:* Vis alle filer / kun programmer / brugerdefineret (f.eks. *.txt *.wri)
- *Kun valgte filer:* Skjul filer, der ikke er markeret (valgt)
- *Vis filer sorteret efter Navn/Type/Dato/Tid/Størrelse/Usorteret*
- *Opdater vindue,* f.eks. efter disketteskift (også med **F2**)

Opsætning

- *Indstillinger:* Åbner konfigurationspanelet, der bl.a. giver mulighed for at indstille visning af forskellige elementer, arbejdsprog, skrifttyper, farver, ikonstørrelser, eksternt filfremvisnings- og redigeringsprogram, eksterne pakkeprogrammer, indstillinger for internt pakkeprogram, musetaster, hurtig søgning, gem indstillinger, vis skjulte filer, symboler, sortering, hjælpetekster, bekræftelse af fil-operationer, FTP indstillinger og tabulatorer
- *Knappanel:* Ændre hele knappanelet. (Højreklik på knap for at ændre en enkelt)
- *Rediger ini-filer direkte:* Åbner wincmd.ini og wcx_ftp.ini for redigering
- *Gem position/indstillinger:* Gem den aktuelle position og tabulatorer / aktuelle indstillinger

